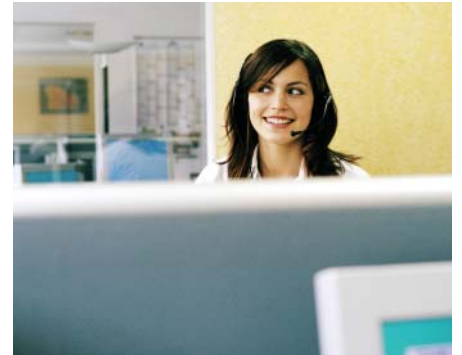


NEBS-Certified Server

Telcordia Technologies NEBS Level 3の認定を取得し、サービス・プロバイダーからキャリアまで、通信事業者から圧倒的支持を受け続けるNetraファミリ



NEBS-Certified Server 概要

電気通信事業設備として最適化された「キャリアグレード・ファミリ」。

SunのNetra™ファミリは、DC電源を備えTelcordia Technologies NEBS Level 3の認定を取得、ETSI仕様に準拠し、オプションで様々な種類のラックに対応可能な、頑強で信頼性の高い通信事業者向け製品ファミリです。今、通信の世界で起こっていることに目をむけると携帯電話や家庭用ゲーム機なども加わり、インターネット・ユーザが爆発的に増加しています。このような状況の中で、情報を提供する、いわゆるサービス・プロバイダーでは、ユーザへの応答時間を維持しつつ、アクセス数の増大に対応するため、サーバやストレージの拡充および性能向上が急務となっています。もちろん、世界中に広がるインターネットは365日24時間稼働しているため、サービスの中断は極力避けなければなりません。こうした課題を解決するため、サービス・プロバイダーではサーバの数を増やすことによってサービス全体のパフォーマンスを向上させる「水平方向のスケラビリティ (Horizontal Scalability) と呼ばれる手法が採用されています。しかし、この手法によって、すでに提供しているサービスを中断することなく、パフォーマンスの強化やサービスの冗長性を高めることができる一方、サーバ数の増加にともない拡大していく設置スペースの確保が大きな問題となっています。Sunラックマウント・ソリューション (NEBS-Certified Server&Storage = Netraファミリ) は、まさにこの問題を解決するためのものです。従来、ネットワーク基盤を形成するスイッチやルータなどの機器は数が多くなるため、ラックに積み重ねて設置するのが一般的でした。このような設置手法をサーバやストレージの設計にも採用し、設置スペースを抑えようという発想から生まれたのが、Netraファミリなのです。これらの製品は基本的に業界標準 (EIA) の19inchラックに設置することを前提に設計されています。このタイプのラックはネットワーク機器を設置するために従来から使われ広く普及しているもので、入手も容易なうえ、多数の業界標準ラックの中から最適なものを選択することができます。また、同時に本来はSunのストレージ機器を収容するために設計されたSunの拡張キャビネットに対応できる場合もあります。Netraファミリは、長年にわたって培われてきたSun

のSPARC®/Solaris™アーキテクチャをベースに、電気通信事業者のCentral Office (CO: 局舎) で利用しやすいようにパッケージングした製品です。Netraファミリのキャッチフレーズには「キャリアグレード」という言葉がしばしば用いられます。ここで言う「キャリアグレード」とは、電気通信事業者の通信設備としての使用を考慮した設計がなされていることを意味し

ます。Netraファミリは、サービス・プロバイダー用の単なるサーバとしての利用だけでなく、通信機器ベンダーへOEM供給することによって、それらベンダーの通信機器のプラットフォームとしても広く利用されています。それはまた、高密度のラック環境に適した強固で拡張性の高いシステムが、電気通信事業者のニーズに対する最適解である証明に他なりません。

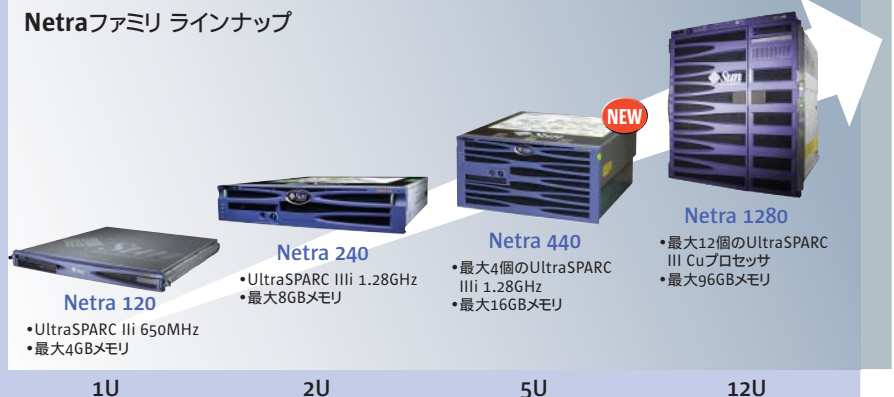
厳しい認定基準「NEBS」をクリアしたNetraファミリ

言うまでもなく通信インフラには高い信頼性が求められるため、それを構成する計算機類にも同様の信頼性が必要となります。そのための第一段階として、計算機の安定稼働を阻害する原因となる物理的、電氣的、電磁的、機械的および環境的な要因に対する耐性が必要となります。NEBS (Network Equipment Building Standards) は、これらの条件について米Telcordia Technologiesが作成した仕様に基づく、製品の認定と認定までの過程に必要な一連のコンサルティングのプログラムです。具体的には以下のような項目があります。

- 電氣的的安全性
- 通常よりも幅広い温度帯における動作
- 周囲温度の急激な変化
- 設置場所の慢性的な振動および地震
- 防塵
- 可燃性および燃焼によって発生する有毒ガスの有無
- 収納および取り扱い
- 落下による衝撃への耐性

NEBSには、三種類のレベルがあり、Level 1とLevel 2はCentral Office (CO) で使用されるにあたって「最低限」必要とされる項目です。Level 3は、COでの使用に「一般的に」必要とされる項目であり、Level 1とLevel 2よりも厳しい条件が課せられます。SunのNetraファミリ製品は、基本的にLevel 3に「認定」されています。これは、実際にテストを受けNEBSの仕様を満たしていることが、プログラムの実施者である米Telcordia Technologiesによって確認されていることを意味します。NEBS認定機器が必要とされるのは、主に米国の通信事業者のCOやサービス・プロバイダーのPoints of Presence (POP) などです。また、最近ではアジア諸国でもNEBSの需要があるようです。一方、海外向けの通信機器を開発、販売している通信機器ベンダーへのOEM供給を除けば、日本国内ではNEBSという言葉は全くと言っていいほど意味を持ちません。しかし、通常よりも厳しい使用条件下での運用が第三者である米Telcordia Technologies社により認定されているという点で、汎用製品にはないハードウェア特性を持っていると言えます。

Netraファミリ ラインナップ



Netra™ 120

CPU密度、フレキシビリティ、拡張性に優れ、ラックあたりのコストパフォーマンスを高める堅牢なNEBS Level 3認定プラットフォーム



製品の詳細については下記URLをご参照ください。
jp.sun.com/netra120/

型番	N25DUTA1-A1-512HA	
ドットコム・プライス(税込)	¥513,450	
ドットコム・プライス	¥489,000	
プロセッサ	Superscalar SPARC® Version 9 UltraSPARC III 650MHz	
プロセッサ種別	1	
プロセッサ数	1	
キャッシュ	16KBデータ、16KBインストラクション	
(実行シフトあたり)	512KBオンチップキャッシュ	
2次キャッシュ	2	
メモリ	PC133 Registered ECC DIMM	
メイン・メモリ	512MB(512MB DIMM x 1)	
標準容量	4GB(4つのDIMMSロット。増設単位は256MB、512MB、1GB)	
最大容量	8GB(8つのDIMMSロット)	
標準インタフェース	ネットワーク (10BASE-T/100BASE-TX) x 2 / I/O 80MB/秒 Ultra2 SCSI (SE/LVD) シリアル RS232C/RS423 x 2 RJ45 / USB OHCI準拠 x 2 / PCIスロット PCI 2.1準拠フルサイズ(32bit, 33MHz, 5V) x 1	
システム構成リダ/カード(リムーバブル)	フロントアクセスによりホストIDを含むシステム構成情報を他機に移転可能	
システム内蔵	73.4GB 15000回転Ultra3 SCSIドライブ x 1台	
ハードディスクドライブ	73.4GB 15000回転Ultra3 SCSIドライブ x 2台	
記憶装置	最大	
リムーバブル記憶装置(オプション)	24倍速CD-ROMドライブまたは8倍速DVD-ROMドライブ	
主な外部記憶装置	Sun StorEdge™ S1, Sun StorEdge 3120 SCSI, Sun StorEdge 3310 SCSI	
(オプション)	Sun StorEdge DAT 72	
主なオプション製品	Dual-Channel Single-Ended UltraSCSI PCI Host Adapter, Dual-Channel Differential UltraSCSI PCI Host Adapter, Sun StorEdge PCI Dual Ultra3 Differential SCSI Host Adapter, Sun StorEdge PCI Dual Ultra 320 SCSI Host Bus Adapter, Sun Dual Gigabit Ethernet + Dual SCSI PCI Adapter, Sun StorEdge PCI Dual Fibre Channel Network Adapter, Sun StorEdge PCI Single Fibre Channel Network Adapter, Sun GigaSwift Ethernet UTP Adapter, Sun GigaSwift Ethernet MMF Adapter, Sun Quad GigaSwift Ethernet UTP Adapter, Sun ATM™/P-155MMF Adapter, Sun HSI/PTM Adapter, Sun SAI/P Adapter, Sun Crypto Accelerator 1000, Sun Crypto Accelerator 4000 UTP用, Sun Crypto Accelerator 4000 MMF用	
オペレーティングシステム	Solaris 9 OS, Solaris 8 OS 10/01以降(Solaris 8 OS 2/04プリインストール)	
主なソフトウェア	Java™プログラミング言語、およびSunがサポートするすべての標準言語	
ネットワーク	TCP/IP, ONC/NFSなど	
システムおよびネットワーク管理	Sun™ Management Center, SNMP, SunVTS™, Lights-Out Managementなど	
電源	DC	
定格電圧	-48 ~ 60V	
最大動作電流	4A@40V DC	
発熱量	550BTU/時	
省エネ法に基づくエネルギー消費効率*	区分: 0.049W/MTOPS (650MHz)	
寸法(突起物含まず)と重量	高さ/幅/奥行/重量 4.36cm / 43.67cm / 47.8cm / 10kg	
ラックマウント	19inch, 24inch, 19inchラック用ラックマウント・キットは標準添付であり、72inch Sun StorEdge拡張キャビネットにも使用可、他のラック用ラックマウント・キットはオプション	
主な用途例	ソフトウェア、メディア・ゲートウェイ、ボイス・ナビゲーション、メディア・ストリーミング、ネットワーク管理、ワイヤレス・ロケーション・サービス、メッセージング・サービス	

* エネルギー消費効率とは、省エネ法で定める測定方法により測定した消費電力を、省エネ法で定める複合理論性能で除したものです。本製品の保証内容の詳細については、<http://jp.sun.com/service/support/warranty/>をご覧ください。

Netra 240

次世代ネットワークを加速するサーバ



製品の詳細については下記URLをご参照ください。
jp.sun.com/netra240/

型番	N54-XCB1-1GUAA	N54-XCB1-1GUAD	N54-XCB2-2GBUBA	N54-XCB2-2GBUBD
ドットコム・プライス(税込)	¥1,019,550	¥1,019,550	¥1,529,850	¥1,529,850
ドットコム・プライス	¥971,000	¥971,000	¥1,457,000	¥1,457,000
プロセッサ	Superscalar SPARC® Version 9 UltraSPARC III 1.28GHz			
プロセッサ種別	標準			
プロセッサ数	最大 1			
キャッシュ	1次キャッシュ 64KBデータ、32KBインストラクション			
(1プロセッサあたり)	2次キャッシュ 1MB(オンチップ)			
メモリ	Registered DDR-1 SDRAM PC2100 128bit + ECCデータバス、DIMM			
メイン・メモリ	8 x 1プロセッサあたり4スロット			
スロット数	1GB 512MB DIMM x 2			
標準容量	2GB (1GB DIMM x 2)			
最大容量	8GB (8枚のDIMM。増設単位は512MB(256MB DIMM x 2)、1GB(512MB DIMM x 2)、2GB(1GB DIMM x 2))			
システム内蔵	Ultra160 SCSI (ホストスワップ対応)			
ハードディスクドライブ	標準 73.4GB 15000回転Ultra3 SCSI x 1台			
記憶装置	最大 73.4GB 15000回転Ultra3 SCSI x 2台			
リムーバブル記憶装置(オプション)	スリムラインATAPI DVD-ROM x 1またはスリムラインDVD-RW x 2			
標準/総合インタフェース	Ethernet (10/100/1000BASE-T) x 4 / I/O Ultra160 SCSIマルチモード(SE/LVD) x 2			
	シリアル TIA/EIA-232-F非同期(DB9)ポート x 1			
	USB OHCI 1.0準拠USBポート x 2、デュアルスピード 12Mbit/秒、1.5Mbit/秒対応			
	PCI拡張スロット PCI 2.2準拠 フルサイズ(64bit, 66MHz, 3.3V) x 1、ハーフサイズ(64bit, 33MHz, 5V) x 2			
	セキュリティ Sun Crypto Accelerator 500(オプション:セキュリティ・プロトコル処理をオフロードするコ・プロセッサ)			
	アラーム ドライブ・コンタクト・アラーム(クリティカル、メジャー、マイナー、ユーザ設定)、DB15pinコネクタ			
標準システム	ネットワーク・アクセス 10BASE-T x 1			
管理機能	シリアル・アクセス TIA/EIA-232-F RJ45ポート x 1			
システム構成リダ/カード(リムーバブル)	フロント・アクセスによりシステム構成情報(ホストID、MACアドレス、NVRAMを含む)を移転可能			
主な外部記憶装置	Sun StorEdge™ 3120 SCSI, Sun StorEdge 3310 SCSI, Sun StorEdge 3510 FC, Sun StorEdge 3511 FC			
(オプション)	Sun StorEdge DAT 72			
主なオプション製品	Sun XVR-100/Sun XVR-600			
PCI拡張カード	PCI拡張カードについてはP41-42の「NEBS-Certified Server Option」のページをご参照ください			
電源	AC	DC	AC	DC
定格電圧	100 ~ 240V	-48 ~ -60V	100 ~ 240V	-48 ~ -60V
定格電流	6A@100V	12A	6A@100V	12A
入力電流	6A@100V	7.9A	6A@100V	7.9A
消費電力**	600VA 570W	417VA 375W	600VA 570W	417VA 375W
発熱量	1,950BTU/時 491Kcal/時	1,280BTU/時 323Kcal/時	1,950BTU/時 491Kcal/時	1,280BTU/時 323Kcal/時
省エネ法に基づくエネルギー消費効率**	区分: G 0.069W/MTOPS		区分: G 0.051W/MTOPS	
寸法(突起物含まず)と重量	8.74cm / 44.2mm / 48.3cm / 18.6kg(最大)			
オペレーティングシステム	Solaris 9 OS 4/04以降、Solaris 8 OS HW 7/03以降、Solaris 8 OS HW 7/03プリインストール			
主なソフトウェア	開発環境および言語 C/C++, FORTRAN, Java™、その他Sunが標準サポートするプログラミング言語			
ネットワーク	TCP/IP, ONC, NFSなど			
システムおよびネットワーク管理	SunVTS™, Sun Remote Services Net Connect, Solaris Resource Manager, ALOM, VERITAS Storage Foundation			
ラックマウント	標準添付 19inch 4ポスト(固定式)			
オプション	19inch 4ポスト(スライドレール式)、19inch 2ポスト、23inch 2ポスト、600mm 4ポスト			
主な用途例	ワイヤレス home/vertical rocation registries(HLR/VLR)、3G - UMTS/GGCM/SSGN、ユニファイド・メッセージング、ショート・メッセージング・サービス(SMS)、マルチメディア・メッセージング・サービス(MMS)、ストリーミング・ビデオ・サービス、インテリジェント・ネットワーク(IN)、VOIP / ソフトスイッチ、シブナリング・ゲートウェイ、メディアサーバ、アプリケーションサーバ、OA&M、OSS/BSS			

*1 定格値をもとに算出したものです。実消費電力ではありません。

*2 エネルギー消費効率とは、省エネ法で定める測定方法により測定した消費電力を、省エネ法で定める複合理論性能で除したものです。本製品の保証内容の詳細については、<http://jp.sun.com/service/support/warranty/>をご覧ください。

Netra 440

次世代ネットワークの中核となるサーバ



型番	N42-XCB2-4GUBA	N42-XCB2-4GUBD	N42-XCB4-8GUDA	N42-XCB4-8GUDD	N42-XCB4-16GUDA	N42-XCB4-16GUDD	N42XH8B-116GUDA	N42XH8B-116GUDD
ドットコム・プライス(税込)	¥2,380,350	¥2,380,350	¥4,081,350	¥4,081,350	¥5,442,150	¥5,442,150	¥5,442,150	¥5,442,150
ドットコム・プライス	¥2,267,000	¥2,267,000	¥3,887,000	¥3,887,000	¥5,183,000	¥5,183,000	¥5,183,000	¥5,183,000
プロセッサ	アーキテクチャ: SuperScalar SPARC® Version 9 プロセッサ種類: UltraSPARC IIIi 1.28GHz プロセッサ数: 標準 2, 最大 4 キャッシュ (1プロセッサあたり): 1次キャッシュ 64KBデータ、32KBインストラクション, 2次キャッシュ 1MB システムバス: DDR-1 SDRAM(PC2100)128bit + ECCデータバス、DIMM							
メモリ	メイン・メモリ: 4GB(512MB DIMM × 8), 8GB(512MB DIMM × 16), 16GB(1GB DIMM × 16) スロット数: 4 標準容量: 16GB 最大容量: 16GB							
システム内蔵記憶装置	ハードディスク インタフェース: Ultra320 SCSI ホットスワップ対応 記憶装置: 73.4GB 15000回転 Ultra320 SCSI × 2, 73.4GB 15000回転 Ultra320 SCSI × 4 リムーバブル記憶装置 (オプション): スリムライオン/ATAPI DVD-ROM							
主なサポート・ストレージ	Sun StorEdge® 3000 Series, Sun StorEdge A1000, Sun StorEdge D1000, Sun StorEdge A5200, Sun StorEdge D2, Sun StorEdge S1, Sun StorEdge T3, Sun StorEdge 6000 Series, Sun StorEdge 3510 FC, Sun StorEdge 9900 Series Sun StorEdge UniPack (DDS-3, DDS-4), Sun StorEdge L8(LTO 2, SDLT 320), Sun StorEdge L25, Sun StorEdge L100, Sun StorEdge L180							
標準 / 統合インタフェース	Ethernet (10/100/1000BASE-T) × 2 / シリアル TIA/EIA-232-F非同軸 DB9) × 1 I/O: Ultra320 SCSIマルチモーディ (SE/LVD) × 1 / USB USB1.1 × 4 PCI拡張スロット: PCI 2.2準拠 フルサイズ (64bit, 33/66MHz, 3.3V) × 3, (64bit, 33MHz, 5V) × 3 アラーム: ドライブ・コンタクト・アラーム (4段階設定・クリティカル、メジャー、マイナー、ユーザ設定)							
標準システム管理機能	ネットワーク・アクセス: 10BASE-T x 1 シリアル・アクセス: TIA/EIA-232-F (RJ45)ポート × 1 システム構成リダ / カードリムーバブル: フロント・アクセスによるシステム構成情報 (ホストID、MACアドレス、NVRAMを含む) 参照可能							
電源	AC	DC	AC	DC	AC	DC	AC	DC
定格電圧	100 ~ 200V	48V ~ 60V	100 ~ 200V	48V ~ 60V	100 ~ 200V	48V ~ 60V	100 ~ 200V	48V ~ 60V
定格電流	5A@100V	11.5A	5A@100V	11.5A	5A@100V	11.5A	5A@100V	11.5A
入力電流	10A@100V	23A	10A@100V	23A	10A@100V	23A	10A@100V	23A
消費電力	950W	900W	950W	900W	950W	900W	950W	900W
発熱量	AC: 3250BTU/hr 817Kcal/hr DC: 3070BTU/hr 774Kcal/hr 区分: F 0.062W/MTOPS							
省エネ法に基づくエネルギー消費効率*	区分: F 0.042W/MTOPS							
寸法 (突起物含まず) と重量	高さ / 幅 / 奥行 / 重量: 22.2cm(8.75) / 44cm / 49.5cm / 37.0kg(最大)							
オペレーティングシステム	Solaris 8 OS HW 7/03(プリインストール) 以降または Solaris 9 OS 12/03以降 Solaris 9 OS 4/04以降プリインストール							
主なソフトウェア	開発環境および言語: C/C++, FORTRAN, Java® プログラミング言語, その他 Sun が標準サポートするプログラミング言語 Sun Java Enterprise System プログラム ネットワーキング: ONC®, NFS, TCP/IP, SunLink®, OSI, MHS, IPX®/SPX システム / ネットワーク管理: SunVTS®, SRS Net Connect, SRM, ALOM 高可用: Sun Cluster 3以降							
ラックマウント	標準的な 19inch 幅のラックに収容可能 標準添付: 19inch 2 / 4ポスト オプション: 23inch 2ポスト, 600mm × 600mm, 19inch 4ポスト (最大 800mm までのスライプ式)							
主な用途例	3G サービス (UMTS/WCDMA/GGCM/SSGN), マルチメディア・メッセージング (MMS), ショートメッセージングサービス (SMS), Home/Virtual Location Registries (HLR/VLR), ユニファイド・メッセージング (UM), インテリジェント・ネットワーク (IN), Voice over IP サービス (VoIP), ソフトウェア・スイッチ・ワイヤレス / 有線 / ブロードバンド, シグナリング・ゲートウェイ, メディア・サーバ, アプリケーション・サーバ, コンテンツ配信サーバ, 運用 / 管理 / 保守 (OAM&M), OSS/BSS サービス							

製品の詳細については下記URLをご参照ください。
jp.sun.com/servers/nebs/netra440/

*1 エネルギー消費効率とは、省エネ法で定める測定方法により測定した消費電力を、省エネ法で定める複合理論性能で除したものです。
 * NEBS Level 3認定はDC電源モデルのみです。
 本製品の保証内容の詳細については、<http://jp.sun.com/service/support/warranty/>をご覧ください。

Netra 1280

拡張性、信頼性、管理性に優れた
NEBS Level 3認定
 ラックマウント型ミッドレンジ・サーバ



型番	N40-4P1200-8GB	N40-4P1200-16GB	N40-4P1200-32GB	N40-8P1200-16GB	N40-12P1200-24GB
プロセッサ	アーキテクチャ: SuperScalar SPARC® Version 9 プロセッサ種類: UltraSPARC III Cu 1.2GHz プロセッサ数: 標準 4, 最大 8, 12 キャッシュ (1プロセッサあたり): 1次キャッシュ 64KBデータ、32KBインストラクション, 2次キャッシュ 8MB システムバス: 9.6GB/秒 Sun Fireplane				
メモリ	メイン・メモリ: 232pin ECC SDRAM DIMM(4枚1組で装着) スロット数: システムあたり96, CPU / メモリ・ボードあたり32 標準容量: 8GB (512MB DIMM × 16), 16GB (512MB DIMM × 32), 32GB (1GB DIMM × 32), 16GB (512MB DIMM × 32), 24GB (512MB DIMM × 24) 最大容量: 96GB 増設単位: 1GB(256MB DIMM × 4), 2GB(512MB DIMM × 4), 4GB(1GB DIMM × 4)				
標準インタフェース	ネットワーク: 10/100/1000Mbps Ethernet (RJ45) × 2 / SCSI Ultra3 SCSI × 1 PCIスロット: ショートサイズPCIスロット (64bit, 66MHz, 3.3V) × 1, (64bit, 33MHz, 5V) × 5 システム内蔵記憶装置: 160MB/秒 Ultra3 SCSI 記憶装置: 73.4GB 10000回転 Ultra3 SCSI × 2, 73.4GB 10000回転 Ultra3 SCSI × 2 リムーバブル記憶装置: 8倍速DVD-ROM(24倍速CD-ROMで使用可)				
可用性	CPU / メモリ・ボードのDynamic Reconfiguration機能, Hot CPUアップグレード, 冗長 Sun Fireplane インターコネクタ, 冗長ネットワーク接続, ホットスワップ対応ディスク, ホットスワップ対応ファン, 2N冗長構成ホットスワップ対応電源, OSカーネルの強化, I/Oドライバの強化, システム構成カード, 予防的自己診断, ECCを含むエンド・ユーザーのデータ保全性, クラスタサポートなど				
主な外部記憶装置 (オプション)	Sun StorEdge® S1, Sun StorEdge 3120 SCSI, Sun StorEdge 3310 SCSI, Sun StorEdge 3510 FC, Sun StorEdge 3511 FC, Sun StorEdge 6120/6320, Sun StorEdge L8, Sun StorEdge L25/L100, Sun StorEdge L180, Sun StorEdge L700				
主なオプション製品	Dual-Channel Differential UltraSCSI PCI Host Adapter, Sun StorEdge PCI Dual Ultra3 Differential SCSI Host Adapter, Sun Dual Gigabit Ethernet + Dual SCSI PCI Adapter, Sun StorEdge PCI Dual Fibre Channel Network Adapter, Sun StorEdge PCI Single Fibre Channel Network Adapter, Sun StorEdge 2Gb PCI Single Fibre Channel Network Adapter, Sun StorEdge 2Gb PCI Dual Fibre Channel Network Adapter, JMI 64bit PCI Single FC Adapter, JMI 64bit PCI Dual FC Adapter, Sun Quad FastEthernet PCI Adapter, Sun GigaSwift Ethernet UTP Adapter, Sun GigaSwift Ethernet MMF Adapter, SunATM/P-155MMF Adapter, SunHSI/PTM Adapter, SunSAI/P Adapter, Sun Crypto Accelerator 1000				
電源	種類: DC 定格電源: 48 ~ 60V 台数: 4台				
省エネ法に基づくエネルギー消費効率*	区分: F 0.12W/MTOPS				
寸法 (突起物含まず) と重量	高さ / 幅 / 奥行 / 重量 (最大): 52.7cm(20.7) / 44.5cm / 54.5cm(ケーブルアームを除く) / 107kg				
オペレーティングシステム	Solaris 8 OS 2/02以降, Solaris 9 OS 4/03(英語版)プリインストール				
主なソフトウェア	開発環境および言語: Sun Java® Studio, Sun Studio, Java ネットワーキング: TCP/IP, ONC®, NFS, SunLink®, OSI, X.25 システム監視: Solaris Management Console, Sun Management Center 3.0 システムおよびネットワーク管理: Sun Cluster, Sun OpenBoot ファームウェア, Solaris Web Start, Solstice DiskSuite®, SunScreen® Secure Net, VERITAS File System, VERITAS Volume Manager, Solaris Resource Manager, Solaris Bandwidth Manager				
ラックマウント	Sun Rack 900, Sun Fire® キャビネット, 72inch Sun StorEdge拡張キャビネット, EI19inchラック (2ポストまたは4ポスト)				

製品の詳細については下記URLをご参照ください。
jp.sun.com/netra1280/

* エネルギー消費効率とは、省エネ法で定める測定方法により測定した消費電力を、省エネ法で定める複合理論性能で除したものです。
 本製品の保証内容の詳細については、<http://jp.sun.com/service/support/warranty/>をご覧ください。

NEBS-Certified Server Option

種別	型番	品名	ドットコム・プライス (税込)	ドットコム・プライス	Netra				備考	
					120	240	440	1280		
CPU	X7412A	1.28GHz UltraSPARC III プロセッサ・オプション(1MBキャッシュ) Netra 240用	203,700	194,000						
	X7426A	1.28GHz UltraSPARC III(1MB キャッシュ) x 1 2GBメモリ(512MB DIMM x 4)	1,105,650	1,053,000					1台のシステム内でクロックの異なるCPU/メモリボードの使用不可。	
	X7057A	900MHz UltraSPARC III Cu(8MBキャッシュ) x 4 8GBメモリ(256MB DIMM x 32) Sun Fire V1280/Netra 1280用	10,584,000	10,080,000					1台のシステム内でクロックの異なるCPU/メモリボードの使用不可。	
	XCPU1280-442-1200	1.2GHz UltraSPARC III Cu(8MBキャッシュ) x 4 8GBメモリ(512MB DIMM x 16) Sun Fire V1280/Netra 1280用	8,114,400	7,728,000						
	XCPU1280-482-1200	1.2GHz UltraSPARC III Cu(8MBキャッシュ) x 4 16GBメモリ(512MB DIMM x 32) Sun Fire V1280/Netra 1280用	9,877,350	9,407,000						
	XCPU1280-484-1200	1.2GHz UltraSPARC III Cu(8MBキャッシュ) x 4 32GBメモリ(1GB DIMM x 32) Sun Fire V1280/Netra 1280用	14,217,000	13,540,000						
メモリ	X7091A	256MBメモリ・オプション	33,600	32,000					異なる容量のDIMMを1枚単位で増設可能。	
	X7092A	512MBメモリ・オプション	50,400	48,000						
	X7093A	1GBメモリ・オプション	128,100	122,000						
	X7602A	512MBメモリ・オプション(256MB DIMM x 2)	51,450	49,000					DIMMは2枚(一型式)単位で増設可能。 Netra240は、1台のシステム内で異なる容量のDIMMの混在不可。 X7703AとX7704Aは、OBP4.16以上が必要。	
	X7603A	1GBメモリ・オプション(512MB DIMM x 2)	97,650	93,000						
	X7604A	2GBメモリ・オプション(1GB DIMM x 2)	213,150	203,000						
	X7702A	512MBメモリ・オプション(256MB DIMM x 2)	51,450	49,000						
	X7703A	1GBメモリ・オプション(512MB DIMM x 2)	97,650	93,000						
	X7704A	2GBメモリ・オプション(1GB DIMM x 2)	213,150	203,000						
	X7053A	1GBメモリ・オプション(256MB DIMM x 4)	312,900	298,000					プロセッサあたり4枚または8枚のDIMMが増設可能。メモリグループはすべて同じ容量のDIMMで構成。	
	X7051A	2GBメモリ・オプション(512MB DIMM x 4)	585,900	558,000						
X7056A	4GBメモリ・オプション(1GB DIMM x 4)	1,464,750	1,395,000							
内蔵ハードディスク・ドライブ	X5245A	73.4GB 10000回転Ultra3 SCSI増設ディスク(1inch厚) ハリア・プレート付NEBS Level 3認定	110,250	105,000						
	XRA-SC1N2-73G15K	73.4GB 15000回転Ultra3 SCSIディスク・ドライブ(1inch厚) ハリア・プレート付	186,900	178,000						
	X5265A	73.4GB 10000回転Ultra3 SCSIディスク・ドライブ(1inch厚) ハリア・プレート付き、NEBS Level 3認定、Netra 1280用	153,300	146,000						
内蔵リムーバブル記憶装置	X7088A	24倍速CD-ROMドライブ	40,950	39,000						
	X7288A	8倍速DVD-ROMドライブ	63,000	60,000						
	X7425A	DVD-ROMドライブ	68,250	65,000						
	X7413A	DVD-RWドライブ	110,250	105,000						
	X7423A	DVD-ROMドライブ	68,250	65,000						
	X7424A	DVD-RWドライブ	110,250	105,000						
SSLアクセラレータ	X7405A	Sun Crypto Accelerator 500	118,650	113,000					システムあたり最大1枚装着可能。PCI拡張スロットを使用しない。	
DDS-4テープドライブ	X6297A	20-40GB 4mm DDS-4 テープ・ドライブ	199,500	190,000						
オプション・キット	X6806A	エアフィルタ	52,500	50,000						
	X1092A	CPUファイラーパネル	52,500	50,000						
	X1093A	テープ・ファイラーパネル	94,500	90,000						
	X1209A	ライト・ケーブルマネジメント・アーム、Sun Fire V1280/Netra 1280用	82,950	79,000						
	X6808A	2ポスト・ラックマウント・キット、Sun Fire V1280/E2900/Netra 1280用	96,600	92,000						
PCI拡張カード	X1155A	SunHSI/Pアダプタ	375,900	358,000	1	2	3	2		
	X1157A	SunATM/P-155MMF PCI アダプタ	207,900	198,000	1	2 ¹	4 ¹	4		
	X2156A	SunSAL/Pアダプタ	189,000	180,000	1	2	3	2		
	X6762A	Sun Crypto Accelerator 1000	509,250	485,000	1			1		
	X4011A	Sun Crypto Accelerator 4000 UTP用	768,600	732,000	1	1	1			
	X4012A	Sun Crypto Accelerator 4000 MMF用	787,500	750,000	1	1 ¹	1 ¹			
	X1074A	クラスタインターコネクトSCSI/PCIアダプタ	848,400	808,000				1		
	Ethernet	LW8-QFE	Sun Quad FastEthernet PCIアダプタ Sun Fire V1280/E2900/Netra 1280用	336,000	320,000				4	
		X3150A	Sun GigaSwift Ethernet UTPアダプタ	50,400	48,000	1	2	3	4	
		X3151A	Sun GigaSwift Ethernet MMFアダプタ	132,300	126,000	1	2	2 ¹	4	
X4151A		Sun GigaSwift Ethernet MMFアダプタ	132,300	126,000	1	2	3	4		
X4444A		Sun Quad GigaSwift Ethernet UTPアダプタ	157,500	150,000	1	1 ²	2 ¹			
Fibre Channel	SG-XP11FC-JF2	JNI 64bit PCI Single FCアダプタ	289,800	276,000		2 ¹	3	6		
	SG-XP12FC-JF2	JNI 64bit PCI Dual FCアダプタ	519,750	495,000		2 ¹	3	6		
	SG-XP11FC-QF2	Sun StorEdge 2GB PCI Single FC Networkアダプタ	321,300	306,000		2 ¹	4 ¹	6		
	SG-XP12FC-QF2	Sun StorEdge 2GB PCI Dual FC Networkアダプタ	576,450	549,000		2 ¹	4 ¹	6		
	X6727A	PCI Dual FC Networkアダプタ	784,350	747,000	1	2 ¹	3	6		
	X6799A	PCI Single FC Networkアダプタ	378,000	360,000	1	2	4 ¹	6		
SCSI	SG-XP12SCSI-LM320	PCI Ultra320 SCSIホストバスアダプタ	176,400	168,000	1					
	X4422A	Sun Dual Gigabit Ethernet + Dual SCSI PCIアダプタ	175,350	167,000	1	1 ¹	2 ¹	3		
	X6541A	PCI Dual Ultra Differential SCSIホストバスアダプタ 2.0メートルSCSIケーブル x 2	271,950	259,000	1	2	4 ¹	4		
	X6540A	Dual-channel Single-ended Ultra SCSIホストバスアダプタ 2.0メートルSCSIケーブル x2	99,750	95,000	1					
	X6758A	PCI Dual Ultra3 SCSIホストバスアダプタ	176,400	168,000	1	2	3	4		
Graphics	X3770A	Sun XVR-100グラフィックス・アクセラレータ、PCI	48,300	46,000		1 ¹	2			
	X3780A	Sun XVR-600グラフィックス・アクセラレータ、PCI	195,300	186,000		2 ¹	2			

*1: 本紙発行日現在、NEBS Level3未認定
*2: 接続数を優先する場合2枚まで可

オプション/製品の動作環境に関しては、ご購入前にご確認ください。

Workstation
Entry-Level Server
Sun Fire Enterprise Server
Thin Client
NEBS-Certified Server
Storage & Backup
Option/Hardware
Software
Education & Support Service
Finance/Upgrade SDC/Online Store

種別	型番	品名	ドットコム・ プライス (税込)	ドットコム・ プライス	Netra 120	Netra 240	Netra 440	Netra 1280	備考
モニタ	X7147A	17inchフラットCRT モニタ(HD15×1)	54,600	52,000					
	X7144A	19inch液晶モニタ(HD15×1, DVI-D×1)	180,600	172,000					
	X7149A	22inchフラットCRT モニタ(HD15×2)	147,000	140,000					
	X7197A	24.1inch液晶モニタ(DVI-D×1, HD15×1)	590,100	562,000					
ビデオケーブル	X3872A	ビデオ変換ケーブル(13W3/HD15)	5,250	5,000					17inchモニタとSun XVR-600の接続に使用。
電源コード	X311L	電源コード、北米 / アジア	-	-					Netra 240は、1台につき2型式の電源ケーブルを、Netra 440(AC電源モデル)は4型式を、システム(AC電源モデル)の発注と同時に無償で発注可。
その他	X7085A	19inch ラックマウント・キット、Netra T1 AC200/DC200用	29,400	28,000					
	X949A	DC Wagoコネクタキット(10個/パック)	12,600	12,000					
	X8216A	エアフィルタ(10個/パック)	43,050	41,000					
	X7901A	19inch 2ポスト・ラックマウント・キット	22,050	21,000					
	X7902A	23inch 2ポスト・ラックマウント・キット	52,500	50,000					
	X7904A	600mmラックマウント・キット	35,700	34,000					
	X8099A	19inch 4ポスト・スライドマウント・キット	35,700	34,000					
	X8217A	エアフィルタ、交換用(10個/パック)、Netra 440用	43,050	41,000					
	X7903A	23inch 2ポスト・ラックマウント・キット、Netra 440用	33,600	32,000					
	X7905A	600mmラックマウント・キット、Netra 440用	33,600	32,000					
	X8100A	19inch 4ポスト・スライドマウント・キット、Netra 240用	51,450	49,000					
	X6808A	2ポスト・ラックマウント・キット	96,600	92,000					

*1: 本紙発行日現在、NEBS Level3未認定

*2: 接続数を優先する場合2枚まで可

オプション製品の動作環境に関しては、ご購入前にご確認ください。