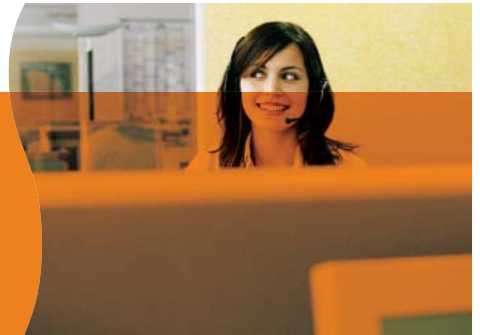


NEBS-Certified Server

Telcordia Technologies NEBS Level 3の認定を取得し、サービス・プロバイダーからキャリアまで、通信事業者から圧倒的支持を受け続けるNetra™ファミリ。



NEBS-Certified Server 概要

電気通信事業設備として最適化された「キャリアグレード・ファミリ」。

SunのNetra™ファミリは、DC電源を備えTelcordia Technologies NEBS Level 3の認定を取得、ETSI仕様に準拠し、オプションで様々な種類のラックに対応可能な、頑強で信頼性の高い通信事業者向け製品ファミリです。今、通信の世界で起こっていることに目をむけると携帯電話や家庭用ゲーム機なども加わり、インターネット・ユーザが爆発的に増加しています。このような状況の中で、情報を提供する、いわゆるサービス・プロバイダーでは、ユーザへの応答時間を維持しつつ、アクセス数の増大に対応するため、サーバやストレージの拡充および性能向上が急務となっています。もちろん、世界中に広がるインターネットは365日24時間稼働しているため、サービスの中断は極力避けなければなりません。こうした課題を解決するため、サービス・プロバイダーではサーバの数を増やすことによってサービス全体のパフォーマンスを向上させる「水平方向のスケラビリティ (Horizontal Scalability) と呼ばれる手法が採用されています。しかし、この手法によって、すでに提供しているサービスを中断することなく、パフォーマンスの強化やサービスの冗長性を高めることができる一方、サーバ数の増加にともない拡大していく設置スペースの確保が大きな問題となっています。Sunラックマウント・ソリューション (NEBS-Certified Server&Storage = Netraファミリ) は、まさにこの問題を解決するためのものです。従来、ネットワーク基盤を形成するスイッチやルータなどの機器は数が多くなるため、ラックに積み重ねて設置するのが一般的でした。このような設置手法をサーバやストレージの設計にも採用し、設置スペースを抑えようという発想から生まれたのが、Netraファミリなのです。これらの製品は基本的に業界標準 (EIA) の19inchラックに設置することを前提に設計されています。このタイプのラックはネットワーク機器を設置するために従来から使われ広く普及しているもので、入手も容易なうえ、多数の業界標準ラックの中から最適なものを選択することができます。また、同時に本来はSunのストレージ機器を収容するために設計されたSunの拡張キャビネットに対応できる場合もあります。Netraファミリは、長年にわたって培われてきたSun

のSPARC®/Solaris™アーキテクチャをベースに、電気通信事業者のCentral Office (CO: 局舎) で利用しやすいようにパッケージングした製品です。Netraファミリのキャッチフレーズには「キャリアグレード」という言葉がしばしば用いられます。ここで言う「キャリアグレード」とは、電気通信事業者の通信設備としての使用を考慮した設計がなされていることを意味し

ます。Netraファミリは、サービス・プロバイダー用の単なるサーバとしての利用だけでなく、通信機器ベンダーへOEM供給することによって、それらベンダーの通信機器のプラットフォームとしても広く利用されています。それはまた、高密度のラック環境に適した強固で拡張性の高いシステムが、電気通信事業者のニーズに対する最適解である証明に他なりません。

厳しい認定基準「NEBS」をクリアしたNetraファミリ

言うまでもなく通信インフラには高い信頼性が求められるため、それを構成する計算機類にも同様の信頼性が必要となります。そのための第一段階として、計算機の安定稼働を阻害する原因となる物理的、電気的、電磁的、機械的および環境的な要因に対する耐性が必要となります。NEBS (Network Equipment Building Standards) は、これらの条件について米Telcordia Technologiesが作成した仕様に基づく、製品の認定と認定までの過程に必要な一連のコンサルティングのプログラムです。具体的には以下のような項目があります。

- 電気的安全性
- 通常よりも幅広い温度帯における動作
- 周囲温度の急激な変化
- 設置場所の慢性的な振動および地震
- 防塵
- 可燃性および燃焼によって発生する有毒ガスの有無
- 収納および取り扱い
- 落下による衝撃への耐性

NEBSには、三種類のレベルがあり、Level 1とLevel 2はCentral Office (CO) で使用されるにあたって「最低限」必要とされる項目です。Level 3は、COでの使用に「一般的に」必要とされる項目であり、Level 1とLevel 2よりも厳しい条件が課せられます。SunのNetraファミリ製品は、基本的にLevel 3に「認定」されています。これは、実際にテストを受けNEBSの仕様を満たしていることが、プログラムの実施者である米Telcordia Technologiesによって確認されていることを意味します。NEBS認定機器が必要とされるのは、主に米国の通信事業者のCOやサービス・プロバイダのPoints of Presence (POP) などです。また、最近ではアジア諸国でもNEBSの需要があるようです。一方、海外向けの通信機器を開発、販売している通信機器ベンダーへのOEM供給を除けば、日本国内ではNEBSという言葉は全くと言っていいほど意味を持ちません。しかし、通常よりも厳しい使用条件下での運用が第三者である米Telcordia Technologies社により認定されているという点で、汎用製品にはないハードウェア特性を持っているといえます。

Netraファミリ ラインナップ

Model	Configuration	Rack Size
Netra 120	UltraSPARC III 650MHz 最大4GBメモリ	1U
Netra 240	最大2個のUltraSPARC III 1.28GHz/1.5GHz 最大8GBメモリ	2U
Netra 440	最大4個のUltraSPARC III 1.28GHz/1.593GHz 最大16GBメモリ	5U
Netra 1280	最大12個のUltraSPARC III Cu 1.2GHz 最大96GBメモリ	12U

Netra™ 120

CPU密度、フレキシビリティ、拡張性に優れ、ラックあたりのコストパフォーマンスを高める堅牢なNEBS Level 3認定プラットフォーム



製品の詳細については下記URLをご参照ください。
jp.sun.com/netra120/

型番	N25DUTA1-A1-512HA	
ドットコム・プライス(税込)	¥513,450	
ドットコム・プライス	¥489,000	
プロセッサ	アーキテクチャ	Superscalar SPARC® Version 9
	プロセッサ種別	UltraSPARC III 650MHz
	プロセッサ数	1
	キャッシュ	16KBデータ、16KB-インストラクション
	(実行シフトあたり) 1次キャッシュ	512KB
	(実行シフトあたり) 2次キャッシュ	
メモリ	メイン・メモリ	PC133 Registered ECC DIMM
	標準容量	512MB(512MB DIMM x 1)
	最大容量	4GB(4つのDIMMスロット。増設単位は256MB、512MB、1GB)
標準インタフェース		ネットワーク (10BASE-T/100BASE-TX) x 2 / I/O 80MB/秒 Ultra2 SCSI(SE/LVD) シリアル RS232C/RS423 x 2(RJ45) / USB OHCI準拠 x 2 / PCIスロット PCI 2.1準拠フルサイズ(32bit、33MHz、5V) x 1
システム構成リーダー / カード(リムーバブル)		フロントアクセスによりホストIDを含むシステム構成情報を他機に移転可能
システム内蔵	ハードディスクドライブ 標準	73.4GB 10000回転UltraSCSIディスクドライブ x 1台
記憶装置	最大	73.4GB 10000回転UltraSCSIディスクドライブ x 2台
	リムーバブル記憶装置(オプション)	24倍速CD-ROMドライブまたは8倍速DVD-ROMドライブ
主な外部記憶装置	ストレージ	Sun StorEdge™ S1、Sun StorEdge 3120 SCSI、Sun StorEdge 3310 SCSI
(オプション)	テープ	Sun StorEdge DAT 72
主なオプション製品		Dual-Channel Single-Ended UltraSCSI PCI Host Adapter(X6540A) Dual-Channel Differential UltraSCSI PCI Host Adapter(X6541A) Sun StorEdge PCI Dual Ultra 320 SCSI Host Bus Adapter(SG-XP2SCSI-UM320) Sun Dual Gigabit Ethernet + Dual SCSI PCI Adapter(X4422A) Sun StorEdge PCI Dual Fibre Channel Network Adapter(X6727A)、Sun Quad GigaSwift Ethernet UTP Adapter(X4444A) SunATM™/P-155MMF Adapter(X1157)、SunSAI/P Adapter(X2156A)、Sun Crypto Accelerator 1000(X6762A)
オペレーティングシステム		Solaris 10 OS 3/05、Solaris 9 OS、Solaris 8 OS 10/01(Solaris 8 OS 2/04プリインストール)
主なソフトウェア	言語	Java™プログラミング言語、およびSunがサポートするすべての標準言語
	ネットワーク	TCP/IP、ONC™/NFSなど
	システムおよびネットワーク管理	Sun™ Management Center、SNMP、SunVTS™、Lights-Out Managementなど
電源	種別	DC
	定格電圧	-48 ~ 60V
	最大動作電流	4A@40V DC
	発熱量	550BTU/時
省エネ法に基づくエネルギー消費効率*		区分: 0.049W/MTOPS(650MHz)
寸法(突起物含まず)と重量	幅 / 奥行 / 高さ / 重量	43.67cm / 47.8cm / 4.36cm / 10kg
ラックマウント		19inch、24inch(19inchラック用ラックマウント・キルトは標準添付であり、72inch Sun StorEdge拡張キャビネットにも使用可、他のラック用ラックマウント・キルトはオプション)
主な用途例		ソフトウェア、メディア・ゲートウェイ、ボイス・ナビゲーション、メディア・ストリーミング、ネットワーク管理、ワイヤレス・ロケーション・サービス、メッセージング・サービス

* エネルギー消費効率とは、省エネ法で定める測定方法により測定した消費電力を、省エネ法で定める場合理論性能で除したものです。本製品の保証内容の詳細については、<http://jp.sun.com/service/support/warranty/>をご覧ください。

Workstation

Entry-Level Server

Sun Fire Enterprise Server

Thin Client

NEBS-Certified Server

Storage & Backup

Option/Hardware

Software

Education & Support Service

Finance/Upgrade SDC/Online Store

Netra 240

次世代ネットワークを加速するサーバ



型番	N54-XCB1-1GUAA	N54-XCB1-1GUAD	N54-XCB2-2GBUBA	N54-XCB2-2GBUD
ドットコム・プライス (税込)	¥1,019,550	¥1,019,550	¥1,529,850	¥1,529,850
ドットコム・プライス	¥971,000	¥971,000	¥1,457,000	¥1,457,000
プロセッサ	Superscalar SPARC® Version 9 UltraSPARC III 1.28GHz			
プロセッサ種類	標準			
プロセッサ数	1	1	2	2
キャッシュ	64KBデータ、32KBインストラクション 1MB オンチップ			
(1プロセッサあたり) 2次キャッシュ	Registered DDR-1 SDRAM (PC2100) 128bit + ECCデータバス、DIMM			
メモリ	8GB (8枚のDIMM、増設単位は512MB(256MB DIMM x 2)、1GB(512MB DIMM x 2)、2GB(1GB DIMM x 2))			
メイン・メモリ	1GB(512MB DIMM x 2) 2GB(1GB DIMM x 2)			
スロット数	8 (1プロセッサあたり4スロット)			
標準容量	1GB(512MB DIMM x 2) 2GB(1GB DIMM x 2)			
最大容量	8GB(8枚のDIMM、増設単位は512MB(256MB DIMM x 2)、1GB(512MB DIMM x 2)、2GB(1GB DIMM x 2))			
システム内蔵記憶装置	Ultra160 SCSI (ホットスワップ対応)			
標準	73.4GB 15,000回転Ultra3 SCSI x 1台 73.4GB 15,000回転Ultra3 SCSI x 2台			
最大	73.4GB 15,000回転Ultra3 SCSI x 2台			
リムーバブル記憶装置(オプション)	スリムラインATAPI DVD-ROM x 1またはスリムラインDVD-RW x 2			
標準 / 総合インタフェース	Ethernet (10/100/1000BASE-T) x 4 / I/O Ultra160 SCSIマルチポート(SE/LVD) x 2 シリアル TIA/EIA-232-F非同期 DB9 ポート x 1 USB OHCI-1.0準拠USBポート x 2、デュアルスピード(12Mbit/秒、1.5Mbit/秒対応) PCI拡張スロット PCI 2.2準拠 フルサイズ(64bit、66MHz、3.3V) x 1、ハーフサイズ(64bit、33MHz、5V) x 2 セキュリテイ Sun Crypto Accelerator 500 オプション:セキュリテイ・プロトコル処理をオフロードするコプロセッサ アラーム ドライ・コンタクト・アラーム(クリティカル、メジャー、マイナー、ユーザ設定)、DB15pinコネクタ			
標準システム管理機能	ネットワーク・アクセス シリアル・アクセス TIA/EIA-232-F(RJ45)ポート x 1 システム構成リーダー/カード(リムーバブル) フロント・アクセスによるシステム構成情報(ホストID、MACアドレス、NVRAMを含む) 変更可能			
主な外部記憶装置(オプション)	ストレージ Sun StorEdge™ 3120 SCSI, Sun StorEdge 3310 SCSI, Sun StorEdge 3510 FC, Sun StorEdge 3511 FC			
主なオプション	テープ Sun StorEdge DAT 72			
製品	フレーム/バックアップ Sun XVR-100/Sun XVR-600			
電源	PCI拡張カードについては「NEBS-Certified Server Option」のページをご参照ください			
種類	AC	DC	AC	DC
定格電圧	100 ~ 240V	-48 ~ -60V	100 ~ 240V	-48 ~ -60V
定格電流	6A@100V	12A	6A@100V	12A
入力電流	6A@100V	7.9A	6A@100V	7.9A
消費電力*	600VA 570W	417VA 375W	600VA 570W	417VA 375W
発熱量	1,950BTU/時 491Kcal/時	1,280BTU/時 323Kcal/時	1,950BTU/時 491Kcal/時	1,280BTU/時 323Kcal/時
台数	2台(ホットスワップ対応、電源コード別系統)			
省エネ法に基づくエネルギー消費効率**	区分-G 0.069W/MTOPS		区分-G 0.051W/MTOPS	
寸法(突起物含まず)と重量 幅 / 奥行 / 高さ / 重量	44.2mm / 48.3cm / 8.74cm / 18.6kg (最大)			
オペレーティングシステム	Solaris 10 OS 3/05, Solaris 9 OS 4/04, Solaris 8 OS HW 7/03以降(Solaris 8 OS HW 7/03プリンストール) C/C++, FORTRAN, Java, その他Sunが標準サポートするプログラミング言語 Sun Java Enterprise System 2005Q1評価版のプリロード(評価期間90日)			
主なソフトウェア	開発環境および言語 ネットワーク システムおよびネットワーク管理 SunVTS™, Sun Remote Services Net Connect, Solaris Resource Manager, ALOM, VERITAS Storage Foundation			
ラックマウント	標準添付 19inch 4ポスト(固定式) オプション 19inch 4ポスト(スライドレール式)、19inch 2ポスト、23inch 2ポスト、600mm 4ポスト			
主な用途例	ワイヤレス home/virtual location registries(HLR/VLR)、3G-UMTS/GGNC/SSGN、ユニファイド・メッセージング、ショート・メッセージング・サービス(SMS)、マルチメディア・メッセージング・サービス(MMS)、ストリーミング・ビデオ・サービス、インテリジェント・ネットワーク(IN)、VOIP / ソフトスイッチ、シブナリソフ・ゲートウェイ、メディアサーバ、アプリケーションサーバ、OA&M、OSS/BSS			

型番	N54XLB1C11GUAA	N54XLB1C11GUAD	N54XLB2C12GUBA	N54XLB2C12GUBD
ドットコム・プライス (税込)	¥1,019,550	¥1,019,550	¥1,529,850	¥1,529,850
ドットコム・プライス	¥971,000	¥971,000	¥1,457,000	¥1,457,000
プロセッサ	Superscalar SPARC® Version 9 UltraSPARC III 1.5GHz			
プロセッサ種類	標準			
プロセッサ数	1	1	2	2
キャッシュ	64KBデータ、32KBインストラクション 1MB オンチップ			
(1プロセッサあたり) 2次キャッシュ	Registered DDR-1 SDRAM (PC2100) 128bit + ECCデータバス、DIMM			
メモリ	8GB (8枚のDIMM、増設単位は512MB(256MB DIMM x 2)、1GB(512MB DIMM x 2)、2GB(1GB DIMM x 2))			
メイン・メモリ	1GB(512MB DIMM x 2) 2GB(1GB DIMM x 2)			
スロット数	8 (1プロセッサあたり4スロット)			
標準容量	1GB(512MB DIMM x 2) 2GB(1GB DIMM x 2)			
最大容量	8GB(8枚のDIMM、増設単位は512MB(256MB DIMM x 2)、1GB(512MB DIMM x 2)、2GB(1GB DIMM x 2))			
システム内蔵記憶装置	Ultra160 SCSI (ホットスワップ対応)			
標準	73.4GB 15,000回転Ultra3 SCSI x 1台 73.4GB 15,000回転Ultra3 SCSI x 2台			
最大	73.4GB 15,000回転Ultra3 SCSI x 2台			
リムーバブル記憶装置(オプション)	スリムラインATAPI DVD-ROM x 1またはスリムラインDVD-RW x 2			
標準 / 総合インタフェース	Ethernet (10/100/1000BASE-T) x 4 / I/O Ultra160 SCSIマルチポート(SE/LVD) x 2 シリアル TIA/EIA-232-F非同期 DB9 ポート x 1 USB OHCI-1.0準拠USBポート x 2、デュアルスピード(12Mbit/秒、1.5Mbit/秒対応) PCI拡張スロット PCI 2.2準拠 フルサイズ(64bit、66MHz、3.3V) x 1、ハーフサイズ(64bit、33MHz、5V) x 2 セキュリテイ Sun Crypto Accelerator 500 オプション:セキュリテイ・プロトコル処理をオフロードするコプロセッサ アラーム ドライ・コンタクト・アラーム(クリティカル、メジャー、マイナー、ユーザ設定)、DB15pinコネクタ			
標準システム管理機能	ネットワーク・アクセス シリアル・アクセス TIA/EIA-232-F(RJ45)ポート x 1 システム構成リーダー/カード(リムーバブル) フロント・アクセスによるシステム構成情報(ホストID、MACアドレス、NVRAMを含む) 変更可能			
主な外部記憶装置(オプション)	ストレージ Sun StorEdge™ 3120 SCSI, Sun StorEdge 3310 SCSI, Sun StorEdge 3510 FC, Sun StorEdge 3511 FC			
主なオプション	テープ Sun StorEdge DAT 72			
製品	フレーム/バックアップ Sun XVR-100/Sun XVR-600			
電源	PCI拡張カードについては「NEBS-Certified Server Option」のページをご参照ください			
種類	AC	DC	AC	DC
定格電圧	100 ~ 240V	-48 ~ -60V	100 ~ 240V	-48 ~ -60V
定格電流	6A@100V	12A	6A@100V	12A
入力電流	6A@100V	7.9A	6A@100V	7.9A
消費電力*	600VA 570W	417VA 375W	600VA 570W	417VA 375W
発熱量	1,950BTU/時 491Kcal/時	1,280BTU/時 323Kcal/時	1,950BTU/時 491Kcal/時	1,280BTU/時 323Kcal/時
台数	2台(ホットスワップ対応、電源コード別系統)			
省エネ法に基づくエネルギー消費効率**	区分-G 0.066W/MTOPS		区分-G 0.051W/MTOPS	
寸法(突起物含まず)と重量 幅 / 奥行 / 高さ / 重量	44.2mm / 48.3cm / 8.74cm / 18.6kg (最大)			
オペレーティングシステム	Solaris 10 OS 3/05以降、Solaris 9 OS 4/04以降、Solaris 8 OS HW 7/03以降(Solaris 8 OS HW 7/03プリンストール) C/C++, FORTRAN, Java, その他Sunが標準サポートするプログラミング言語 Sun Java Enterprise System 2005Q1評価版のプリロード(評価期間90日)			
主なソフトウェア	開発環境および言語 ネットワーク システムおよびネットワーク管理 SunVTS™, Sun Remote Services Net Connect, Solaris Resource Manager, ALOM, VERITAS Storage Foundation			
ラックマウント	標準添付 19inch 4ポスト(固定式) オプション 19inch 4ポスト(スライドレール式)、19inch 2ポスト、23inch 2ポスト、600mm 4ポスト			
主な用途例	ワイヤレス home/virtual location registries(HLR/VLR)、3G-UMTS/GGNC/SSGN、ユニファイド・メッセージング、ショート・メッセージング・サービス(SMS)、マルチメディア・メッセージング・サービス(MMS)、ストリーミング・ビデオ・サービス、インテリジェント・ネットワーク(IN)、VOIP / ソフトスイッチ、シブナリソフ・ゲートウェイ、メディアサーバ、アプリケーションサーバ、OA&M、OSS/BSS			

製品の詳細については下記URLをご参照ください。

jp.sun.com/netra240/

*1 定格値をもとに算出したものです。実消費電力ではありません。 *2 エネルギー消費効率とは、省エネ法で定める測定方法により測定した消費電力を、省エネ法で定める複合理論性能で除したものです。 本製品の保証内容の詳細については、<http://jp.sun.com/service/support/warranty/>をご覧ください。

Netra 440

次世代ネットワークの中核となるサーバ



型番	ACモデル	N42-XCB2-4GUBA	N42-XCB4-8GUDA	N42-XCB4-16GUDA
DCモデル	N42-XCB2-4GUBD	N42-XCB4-8GUDD	N42-XCB4-16GUDD	
ドットコム・プライス(税込)	¥2,380,350	¥4,081,350	¥5,442,150	
ドットコム・プライス	¥2,267,000	¥3,887,000	¥5,183,000	
プロセッサ	アーキテクチャ プロセッサ種別 プロセッサ数	Superscalar SPARC® Version 9 UltraSPARC IIIi 1.28GHz 標準 2 最大 4		
メモリ	キャッシュ (1プロセッサあたり) 2次キャッシュ メイン・メモリ スロット数 標準容量 最大容量	64KBデータ、32KBインストラクション 1MB DDR-1 SDRAM(PC2100 128bit + ECCデータバス、DIMM) 4 4GB(512MB DIMM × 8) 8GB(512MB DIMM × 16) 16GB(1GB DIMM × 16) 16GB		
システム内蔵記憶装置	ハードディスク ドライブ リムーバブル記憶装置(オプション)	インタフェース 標準 73.4GB 15,000回転 Ultra320 SCSI × 2 最大 73.4GB 15,000回転 Ultra320 SCSI × 4 スリムラインATAPI DVD-ROM		
主なサポート・ストレージ	ディスク・ストレージ テープ・ストレージ	Sun StorEdge® 3000 Series, Sun StorEdge S1, Sun StorEdge T3, Sun StorEdge 6000 Series, Sun StorEdge 3510 FC, Sun StorEdge 9900 Series Sun StorEdge L8 LTO 2, SDLT 320, Sun StorEdge L25, Sun StorEdge L100, Sun StorEdge L180		
標準 / 統合インタフェース		Ethernet (10/100/1000BASE-T) × 2 / シリアル TIA/EIA-232-F非同相(DB9) × 1 I/O Ultra320 SCSIマルチモード SE/LVD) × 1 / USB USB1.1 × 4 PCI拡張スロット PCI 2.2準拠 フルサイズ (64bit, 33/66MHz, 3.3V) × 3, (64bit, 33MHz, 5V) × 3 アラーム ドライ・コンタクト・アラーム 4段階設定:クリティカル、シジャー、マイナー、ユーザ設定)		
標準システム管理機能	ネットワーク・アクセス シリアル・アクセス システム構成リーダー / カーブ(リムーバブル)	10BASE-T × 1 TIA/EIA-232-F RJ45 ポート × 1 フロント・アクセスによりシステム構成情報(ホストID、MACアドレス、NVRAMを含む) 変更可能		
電源	種別 定格電圧 定格電流 入力電流 消費電力 台数 発熱量	AC 100 ~ 200V 5A@100V 10A@100V 950W	DC -48V ~ 60V 11.5A 23A 900W	AC 100 ~ 200V 5A@100V 10A@100V 950W
省エネ法に基づくエネルギー消費効率*1	AC:3250BTU/時 817Kcal/時 DC:3070BTU/時 774Kcal/時 区分:F 0.062W/MTOPS			
寸法(突起物含まず) 重量 幅 / 奥行 / 高さ / 重量	44cm / 49.5cm / 22.2cm(5U) / 37.0kg(最大)			
オペレーティングシステム	Solaris 10 OS 3/05, Solaris 9 12/03, Solaris 8 OS HW 7/03以降(Solaris 8 OS HW 7/03プリンストール)			
主なソフトウェア	開発環境および言語 ネットワーク システム / ネットワーク管理 高可用	C/C++, FORTRAN, Java "プログラミング言語, その他Sunが標準サポートするプログラミング言語 ONC™, NFS, TCP/IP, SunLink™, OSI, MHS, IPX™/SPX SunVTS™, SRS Net Connect, SRM, ALOM Sun™ Cluster 3以降		
ラックマウント	標準的な19inch幅のラックに収容可能 標準添付 オプション	19inch 2 / 4ポスト 23inch 2ポスト, 600mm × 600mm, 19inch 4ポスト(最大800mmまでのスライド式)		
主な用途例	3Gサービス(UMTS/WCDMA/GGCM/SSGN), マルチメディア・メッセージング(MMS), ショート・メッセージングサービス(SMS), Home/Virtual Location Registries (HLR/VLR), ユニファイド・メッセージング(UM), インデジエント・ネットワーク(IN), Voice over IPサービス(VoIP), ソフトウェア・スイッチ・ワイヤレス / 有線 / ブロードバンド, シグナリング・ゲートウェイ, メディア・サーバ, アプリケーション・サーバ, コンテンツ配信サーバ, 運用 / 管理 / 保守(O&M), OSS/BS5サービス			

型番	ACモデル	N42XHB2C14GUBA	N42XHB4C18GUDA	N42XHB4C116GUDA	N42XHB4C132GYDA
DCモデル	N42XHB2C14GUBD	N42XHB4C18GUDD	N42XHB4C116GUDD	N42XHB4C132GYDD	
ドットコム・プライス(税込)	¥2,380,350	¥4,081,350	¥5,442,150	¥7,143,150	
ドットコム・プライス	¥2,267,000	¥3,887,000	¥5,183,000	¥6,803,000	
プロセッサ	アーキテクチャ プロセッサ種別 プロセッサ数	Superscalar SPARC® Version 9 UltraSPARC IIIi 1.593GHz 標準 2 最大 4			
メモリ	キャッシュ (1プロセッサあたり) 2次キャッシュ メイン・メモリ スロット数 標準容量 最大容量	64KBデータ、32KBインストラクション 1MB DDR-1 SDRAM(PC2100 128bit + ECCデータバス、DIMM) 4 4GB(512MB DIMM × 8) 8GB(512MB DIMM × 16) 16GB(1GB DIMM × 16) 32GB(2GB DIMM × 16) 32GB			
システム内蔵記憶装置	ハードディスク ドライブ リムーバブル記憶装置(オプション)	インタフェース 標準 73.4GB 15,000回転 Ultra3 SCSI × 2 最大 146.8GB 15,000回転 Ultra320 SCSI × 4 スリムラインATAPI DVD-ROM			
主なサポート・ストレージ	ディスク・ストレージ テープ・ストレージ	Sun StorEdge® 3000 Series, Sun StorEdge S1, Sun StorEdge T3, Sun StorEdge 6000 Series, Sun StorEdge 3510 FC, Sun StorEdge 9900 Series Sun StorEdge L8 LTO 2, SDLT 320, Sun StorEdge L25, Sun StorEdge L100, Sun StorEdge L180			
標準 / 統合インタフェース		Ethernet (10/100/1000BASE-T) × 2 / シリアル TIA/EIA-232-F非同相(DB9) × 1 I/O Ultra320 SCSIマルチモード SE/LVD) × 1 / USB USB1.1 × 4 PCI拡張スロット PCI 2.2準拠 フルサイズ (64bit, 33/66MHz, 3.3V) × 3, (64bit, 33MHz, 5V) × 3 アラーム ドライ・コンタクト・アラーム 4段階設定:クリティカル、シジャー、マイナー、ユーザ設定)			
標準システム管理機能	ネットワーク・アクセス シリアル・アクセス システム構成リーダー / カーブ(リムーバブル)	10BASE-T × 1 TIA/EIA-232-F RJ45 ポート × 1 フロント・アクセスによりシステム構成情報(ホストID、MACアドレス、NVRAMを含む) 変更可能			
電源	種別 定格電圧 定格電流 入力電流 消費電力 台数 発熱量	AC 100 ~ 200V 5A@100V 10A@100V 950W	DC -48V ~ 60V 11.5A 23A 900W	AC 100 ~ 200V 5A@100V 10A@100V 950W	DC -48V ~ 60V 11.5A 23A 900W
省エネ法に基づくエネルギー消費効率*1	AC:3250BTU/時 817Kcal/時 DC:3070BTU/時 774Kcal/時 区分:F 0.062W/MTOPS				
寸法(突起物含まず) 重量 幅 / 奥行 / 高さ / 重量	44cm / 49.5cm / 22.2cm(5U) / 37.0kg(最大)				
オペレーティングシステム	Solaris 10 OS 3/05, Solaris 9 OS 12/03, Solaris 8 OS HW7/03以降(Solaris 10 OS 3/05プリンストール ² , Solaris 9 OS 4/04プリンストール ³)				
主なソフトウェア	開発環境および言語 ネットワーク システム / ネットワーク管理 高可用	C/C++, FORTRAN, Java "プログラミング言語, その他Sunが標準サポートするプログラミング言語 Sun Java Enterprise System 2005Q1評価版のプリロード 評価期間90日 ONC™, NFS, TCP/IP, SunLink™, OSI, MHS, IPX™/SPX SunVTS™, SRS Net Connect, SRM, ALOM Sun™ Cluster 3以降			
ラックマウント	標準的な19inch幅のラックに収容可能 標準添付 オプション	19inch 2 / 4ポスト 23inch 2ポスト, 600mm × 600mm, 19inch 4ポスト(最大800mmまでのスライド式)			
主な用途例	3Gサービス(UMTS/WCDMA/GGCM/SSGN), マルチメディア・メッセージング(MMS), ショート・メッセージングサービス(SMS), Home/Virtual Location Registries (HLR/VLR), ユニファイド・メッセージング(UM), インデジエント・ネットワーク(IN), Voice over IPサービス(VoIP), ソフトウェア・スイッチ・ワイヤレス / 有線 / ブロードバンド, シグナリング・ゲートウェイ, メディア・サーバ, アプリケーション・サーバ, コンテンツ配信サーバ, 運用 / 管理 / 保守(O&M), OSS/BS5サービス				

製品の詳細については下記URLをご参照ください。

jp.sun.com/servers/nebs/netra440/

*1 エネルギー消費効率とは、省エネ法で定める測定方法により測定した消費電力を、省エネ法で定める推定合理的性能で除したものです。*2 型番N42XHB4C116GUDA、N42XHB4C116GUDDにはSolaris 10 OS 3/05がプリンストールされています。*3 Solaris 9 OS 4/04プリンストールは型番N42XHB4C116GUDA、N42XHB4C116GUDDのみの対応になります。* NEBS Level3認定はDC電源モデルのみです。本製品の保証内容の詳細については、<http://jp.sun.com/service/support/warranty/>をご覧ください。

Netra 1280

拡張性、信頼性、管理性に優れた
NEBS Level 3認定
ラックマウント型ミッドレンジ・サーバ



型番	N40-4P1200-8GB	N40-4P1200-16GB	N40-4P1200-32GB	N40-8P1200-16GB	N40-12P1200-24GB
プロセッサ	Superscalar SPARC® Version 9 UltraSPARC III Cu 1.2GHz				
プロセッサ種類	標準				
プロセッサ数	最大 4				
キャッシュ	1次キャッシュ 12 64KBデータ、32KBインストラクション				
システム (1プロセッサあたり) 2次キャッシュ	8MB				
システムバス	9.6GB/秒Sun Fireplane				
メモリ	232pin ECC SDRAM DIMM(4枚1組で装着)				
メインメモリ	システムあたり96、CPU/メモリ・ボードあたり32				
スロット数	標準容量				
標準容量	8GB	16GB	32GB	16GB	24GB
	(512MB DIMM x 16)	(512MB DIMM x 32)	(1GB DIMM x 32)	(512MB DIMM x 32)	(512MB DIMM x 48)
最大容量	96GB				
増設単位	1GB/256MB DIMM x 4、2GB/512MB DIMM x 4、4GB/1GB DIMM x 4				
標準インターフェース	ネットワーク 10/100/1000Mbps Ethernet (RJ45) x 2 / SCSI Ultra3 SCSI x 1 PCIスロット ショートサイズPCIスロット(64bit, 66MHz, 3.3V) x 1, (64bit, 33MHz, 5V) x 5				
システム内蔵	ハードディスクドライブ インターフェース 160MB/秒Ultra3 SCSI				
記憶装置	標準 73.4GB 10,000回転Ultra3 SCSI x 2台 最大 73.4GB 10,000回転Ultra3 SCSI x 2台				
リムーバブル記憶装置	8倍速DVD-ROM 24倍速CD-ROM(で使用可)				
可用性	CPU / メモリ・ボードのDynamic Reconfiguration機能、Hot CPUアップグレード、冗長Sun Fireplaneインターコネク、冗長ネットワーク接続、ホットスワップ対応ディスク、ホットスワップ対応ファン、2N冗長構成ホットスワップ対応電源、OSカーネルの強化、I/Oドライブの強化、システム構成カード、予防的自身診断、ECCを含むエンド・ツー・エンドのデータ保全性、クラスタ・サポートなど				
主な外部記憶装置 ストレージ (オプション)	Sun StorEdge® S1, Sun StorEdge 3120 SCSI, Sun StorEdge 3310 SCSI, Sun StorEdge 3510 FC, Sun StorEdge 3511 FC, Sun StorEdge 6120				
テープ	Sun StorEdge L8, Sun StorEdge L25/L100, Sun StorEdge L180, Sun StorEdge L700				
主なオプション製品	Dual-Channel Differential UltraSCSI PCI Host Adapter(X6541A), Sun Dual Gigabit Ethernet + Dual SCSI PCI Adapter(X4422A), Sun StorEdge PCI Dual Fibre Channel Network Adapter(X6727A), Sun StorEdge 2Gb PCI Single Fibre Channel Network Adapter(SG-XPCI1FC-QF2), Sun StorEdge 2Gb PCI Dual Fibre Channel Network Adapter(SG-XPCI2FC-QF2), Sun Quad FastEthernet PCI Adapter(LW8-QF), SunATMM/P-155MMF Adapter(X1157A), SunSAI/P Adapter(X2156A), Sun Crypto Accelerator 1000(X6762A)				
電源	種類 DC 定格電源 -48 ~ 60V 台数 4台				
省エネ法に基づくエネルギー消費効率*	区分:F 0.12W/MTOPS				
寸法 (突起物を含まず)と重量 (幅/奥行/高さ/重量(最大))	44.5cm / 54.5cm(ケーブルアームを除く) / 52.7cm(12U) / 107kg				
オペレーティングシステム	Solaris 10 OS 3/05, Solaris 9 OS, Solaris 8 OS 2/02以降(Solaris 9 OS 4/03(英語版)プリンストン)				
主なソフトウェア 開発環境および言語	Sun Java® Studio, Sun Studio, Java				
ネットワーク	TCP/IP, ONC®, NFS, SunLink®, OSI, X.25				
システム監視	Solaris Management Console, Sun Management Center 3.0				
システムおよびネットワーク管理	Sun Cluster, Sun OpenBoot™ファームウェア, Solaris Web Start, Solstice DiskSuite™, SunScreen™ Secure Net, VERITAS File System, VERITAS Volume Manager,				
リソース管理	Solaris Resource Manager, Solaris Bandwidth Manager				
ラックマウント	Sun Rack 900, Sun Fire™キャビネット, 7inch Sun StorEdge拡張キャビネット, EIA19inchラック(2ポストまたは4ポスト)				

製品の詳細については下記URLをご参照ください。
jp.sun.com/netra1280/

* エネルギー消費効率とは、省エネ法で定める測定方法により測定した消費電力を、省エネ法で定める複合理論性能で除したものです。本製品の保証内容の詳細については、<http://jp.sun.com/service/support/warranty/warranty>をご覧ください。

NEBS-Certified Server Option

種別	型番	品名	ドットコム・プライス (税込)	ドットコム・プライス	Netra 120	Netra 240	Netra 440	Netra 1280	備考
CPU	X7412A	1.28GHz UltraSPARC IIIi プロセッサ・オプション(1MBキャッシュ) Netra 240用	203,700	194,000					
	X7426A	1.28GHz UltraSPARC IIIi(1MBキャッシュ) x 1 2GBメモリ(512MB DIMM x 4)	1,105,650	1,053,000					1台のシステム内でワロックの異なるCPU/メモリボードの使用不可。
	X7436A	1.28GHz UltraSPARC IIIi(1MBキャッシュ) x 1, 4GBメモリ(1GB DIMM x 4), Netra 440用	1,190,700	1,134,000					
	X7439A	1.28GHz UltraSPARC IIIi(1MBキャッシュ) x 1, 8GBメモリ(2GB DIMM x 4), Netra 440用	1,530,900	1,458,000					
	X7440A	1.593GHz UltraSPARC IIIi(1MBキャッシュ) x 1, 2GBメモリ(512MB DIMM x 4), Netra 440用	1,105,650	1,053,000					
	X7441A	1.593GHz UltraSPARC IIIi(1MBキャッシュ) x 1, 4GBメモリ(1GB DIMM x 4), Netra 440用	1,275,750	1,215,000					
	X7442A	1.593GHz UltraSPARC IIIi(1MBキャッシュ) x 1, 8GBメモリ(2GB DIMM x 4), Netra 440用	1,701,000	1,620,000					
	X7057A	900MHz UltraSPARC III Cu(8MBキャッシュ) x 4 8GBメモリ(256MB DIMM x 32), Sun Fire V1280/Netra 1280用	7,232,400	6,888,000					1台のシステム内でワロックの異なるCPU/メモリボードの使用可。
	XCPU1280-442-1200	1.2GHz UltraSPARC III Cu(8MBキャッシュ) x 4 8GBメモリ(512MB DIMM x 16), Sun Fire V1280/Netra 1280用	7,056,000	6,720,000					
	XCPU1280-482-1200	1.2GHz UltraSPARC III Cu(8MBキャッシュ) x 4 16GBメモリ(512MB DIMM x 32), Sun Fire V1280/Netra 1280用	8,396,850	7,997,000					
XCPU1280-484-1200	1.2GHz UltraSPARC III Cu(8MBキャッシュ) x 4 32GBメモリ(1GB DIMM x 32), Sun Fire V1280/Netra 1280用	12,348,000	11,760,000						
メモリ	X7091A	256MB増設メモリ	33,600	32,000					異なる容量のDIMMを1枚単位で増設可能。
	X7092A	512MB増設メモリ	50,400	48,000					
	X7093A	1GB増設メモリ	128,100	122,000					
	X7602A	512MB増設メモリ(256MB DIMM x 2)	51,450	49,000					
	X7603A	1GB増設メモリ(512MB DIMM x 2)	97,650	93,000					
	X7604A	2GB増設メモリ(1GB DIMM x 2)	213,150	203,000					
	X7702A	512MB増設メモリ(256MB DIMM x 2)	51,450	49,000					240: DIMM2枚(一形式)単位で増設可能。X7702A、X7703A、X7704Aの使用に際してOBP 4.16.x以上必須。
	X7703A	1GB増設メモリ(512MB DIMM x 2)	97,650	93,000					440:X7703A、X7704A、X7711Aの使用に際してOBP 4.16.x以上必須。
	X7704A	2GB増設メモリ(1GB DIMM x 2)	213,150	203,000					
	X7711A	4GB増設メモリ(2GB DIMM x 2)	510,300	486,000					
	X7051A	2GB増設メモリ(512MB DIMM x 4)	585,900	558,000					プロセッサあたり4枚または8枚のDIMMが増設可能。メモリ・グループはすべて同じ容量のDIMMで構成。
	X7056A	4GB増設メモリ(1GB DIMM x 4)	1,464,750	1,395,000					

*1: 本紙発行日現在、NEBS Level3未認定
*2: 接続数を優先する場合2枚まで可

オプション製品の動作環境に関しては、ご購入前にご確認ください。

種別	型番	品名	ドットコム・プライス (税込)		Netra 120	Netra 240	Netra 440	Netra 1280	備考	
内蔵 ハードディスク・ ドライブ	X5245A	73.4GB 10,000回転UltraSCSI増設ディスク(1inch厚) Vリア・プレート付NEBS Level 3認定	110,250	105,000						
	XRA-SC1N2-73615K	73.4GB 15,000回転Ultra3 SCシディスク(1inch厚) Vリア・プレート付	153,300	146,000						
	XRA-SC1NB-146615K	146.8GB 15,000回転Ultra3 SCシディスク(1inch厚) Vリア・プレート付	255,150	243,000						
内蔵リムーバブル 記憶装置	X5265A	73.4GB 10,000回転Ultra3 SCシディスク(1inch厚) Vリア・プレート付、 NEBS Level 3認定、Netra 1280用	153,300	146,000						
	X7088A	24倍速CD-ROMドライブ	40,950	39,000						
	X7288A	8倍速DVD-ROMドライブ	63,000	60,000						
	X7425A	DVD-ROMドライブ	68,250	65,000						
	X7413A	DVD-RWドライブ	110,250	105,000						
	X7423A	DVD-ROMドライブ	68,250	65,000						
SSLアクセラレータ オプション・キット	X7424A	DVD-RWドライブ	110,250	105,000						
	X7405A	Sun Crypto Accelerator 500	118,650	113,000					システムあたり最大1枚装着可能。PCI拡張スロットを使用しない。	
	X6806A	エアフィルタ	52,500	50,000						
	X1092A	CPUファイラパネル	52,500	50,000						
	X1093A	テープ・ファイラパネル	94,500	90,000						
	X1209A	ライトケーブルマネジメント・アーム、Sun Fire V1280/Netra 1280用	82,950	79,000						
PCI拡張カード	X6808A	2ポスト・ラックマウント・キット	96,600	92,000						
	X1155A	SunHSI/Pアダプタ	375,900	358,000	1	2	3	2		
	X1157A	SunATM/P-155MMF PCI アダプタ	207,900	198,000	1	2 ¹	4 ¹	4		
	X2156A	SunSAI/Pアダプタ	189,000	180,000	1	2	3	2		
	X6762A	Sun Crypto Accelerator 1000	509,250	485,000	1					
	X4111A	Sun Crypto Accelerator 4000 2.0 UTP用	793,800	756,000	1	1				
	X4112A	Sun Crypto Accelerator 4000 2.0 MMF用	812,700	774,000	1	1 ¹				
	X1074A	クラスター・インターコネクトSCSI/PCIアダプタ	848,700	808,000					1	
	Ethernet	LW8-QFE	Sun Quad FastEthernet PCIアダプタ	336,000	320,000					4
		X4150A	Sun GigaSwift Ethernet UTPアダプタ	50,400	48,000	1	2	3	4	
X4151A		Sun GigaSwift Ethernet MMFアダプタ	132,300	126,000	1	2	3	4		
X4444A		Sun Quad GigaSwift Ethernet UTPアダプタ	157,500	150,000	1	1 ²	2 ¹			
Fibre Channel	SG-XP11FC-QF2	Sun StorEdge 2Gb PCI Single FC Networkアダプタ	321,300	306,000			2 ¹	4 ¹	6	
	SG-XP12FC-QF2	Sun StorEdge 2Gb PCI Dual FC Networkアダプタ	576,450	549,000			2 ¹	4 ¹	6	
	X6727A	PCI Dual FC Networkアダプタ	784,350	747,000	1	2 ¹	3	6		
SCSI	SG-XP125CSHM320	PCI Ultra320 SCSIホストバス・アダプタ	176,400	168,000	1 ¹	3 ¹	4 ¹	4 ¹		
	X4422A	Sun Dual Gigabit Ethernet + Dual SCSI PCIアダプタ	175,350	167,000	1	1 ¹	2 ¹	3		
	X6541A	PCI Dual Ultra Differential SCSIホストバス・アダプタ 2.0m SCSIケーブル x 2	271,950	259,000	1	2	4 ¹	4		
	X6540A	Dual-channel Single-ended Ultra SCSIホストバス・アダプタ 2.0m SCSIケーブル x 2	99,750	95,000	1					
Graphics	X3770A	17inchフラットCRTモニター (HD15 x 1)	48,300	46,000			1 ¹	2		
	X3780A	19inch液晶モニター (HD15 x 1, DVI-D x 1)	195,300	186,000			2 ¹	2		
モニター	X7147A	24.1inch液晶モニター (DVI-D x 1, HD15 x 1)	40,950	39,000					Sun XVR-600とSun-XVR1200接続時にビデオ変換ケーブル(X3872A)が必要。	
	X7144A	19inch TFT液晶モニター (DVI-D x 1, HD15 x 1)	180,600	172,000					モニターグラフィックの組み合わせによっては、別途ビデオ変換アダプタが必要。	
	X7197A	21inchフラットCRTモニター (HD15 x 1, BNC x 5)	392,700	374,000						
	X7198A	19inch液晶モニター (HD15 x 1, DVI-D x 1)	131,250	125,000					電源ケーブル(X311L)の同時発注が必要。添付ケーブル:HD15 to HD15, DVI-D to DVI-D。	
	X7199A	24.1inch液晶モニター (DVI-D x 1, HD15 x 1)	147,000	140,000					添付ケーブル:HD15M to HD15M 1.8m, HD15M to BNC 2m。	
ビデオケーブル	X3872A	ビデオ変換ケーブル(13W3/HD15)	5,250	5,000					17inchモニターとSun XVR-600の接続に使用。	
カントリーキット	X3539A	Type 6 カントリーキット	5,250	5,000					USB UNIX(英語)キーボード、USBマウス、日本語マニュアル、電源ケーブルx2 *3	
	X3556A	Type 6 カントリーキット	5,250	5,000					USB 日本語キーボード、USBマウス、日本語マニュアル、電源ケーブルx2 *3	
電源コード	X311L	電源コード、北米 / アジア	-	-					Netra 240は、1台につき2型式の電源ケーブルを、Netra 440(AC電源モデル)は4型式を、システム(AC電源モデル)の発注と同時に無償で発注可。	
その他	X7085A	19inch・ラックマウント・キット、Netra T1 AC200/DC200用	29,400	28,000						
	X949A	DC Wagoコネクタキット(10個パック)	12,600	12,000						
	X8216A	エアフィルタ(10個パック)	43,050	41,000						
	X7901A	19inch 2ポスト・ラックマウント・キット	22,050	21,000						
	X7902A	23inch 2ポスト・ラックマウント・キット	52,500	50,000						
	X7904A	600mmラックマウント・キット	35,700	34,000						
	X8099A	19inch 4ポスト・スライドマウント・キット	33,600	32,000						
	X8217A	エアフィルタ、交換用(10個パック)、Netra 440用	43,050	41,000						
	X7903A	23inch 2ポスト・ラックマウント・キット、Netra 440用	33,600	32,000						
	X7905A	600mmラックマウント・キット、Netra 440用	33,600	32,000						
	X8100A	19inch 4ポスト・スライドマウント・キット、Netra 440用	51,450	49,000						

*1: 本紙発行日現在、NEBS Level3未認定

*2: 接続数を優先する場合2枚まで可

*3: モニタを同時発注する場合は、カントリーキットを1型式発注

オプション製品の動作環境に関しては、ご購入前にご確認ください。